

committente:



**FONDAZIONE
I TEATRI**
REGGIO EMILIA
la città dei tre teatri

contenuto:

PIANTE

scala:

1:100

data:

MARZO 2019

Responsabile del Procedimento

dott. Paolo Cantù

Progetto architettonico:

STUDIO ADS - arch. Giuliana Allegrì, arch. Ivan Sacchetti

Progetto strutturale:

Fabio Emmolo

Progetto impianti termomeccanici:

Studio Tecnicotecnico SCIRE - ing. Giovanni Scirè Mammano

Progetto impianto elettrico:

STUDIO S.B. - Per. Ind. Stefano Del Bianco

Progetto impianti speciali:

SecurcoM s.r.l. - Per. ind. Mirco Comastri

Progetto prevenzione incendi:

Planning studio s.r.l. - arch. Luca Giannasi

Responsabile della sicurezza:

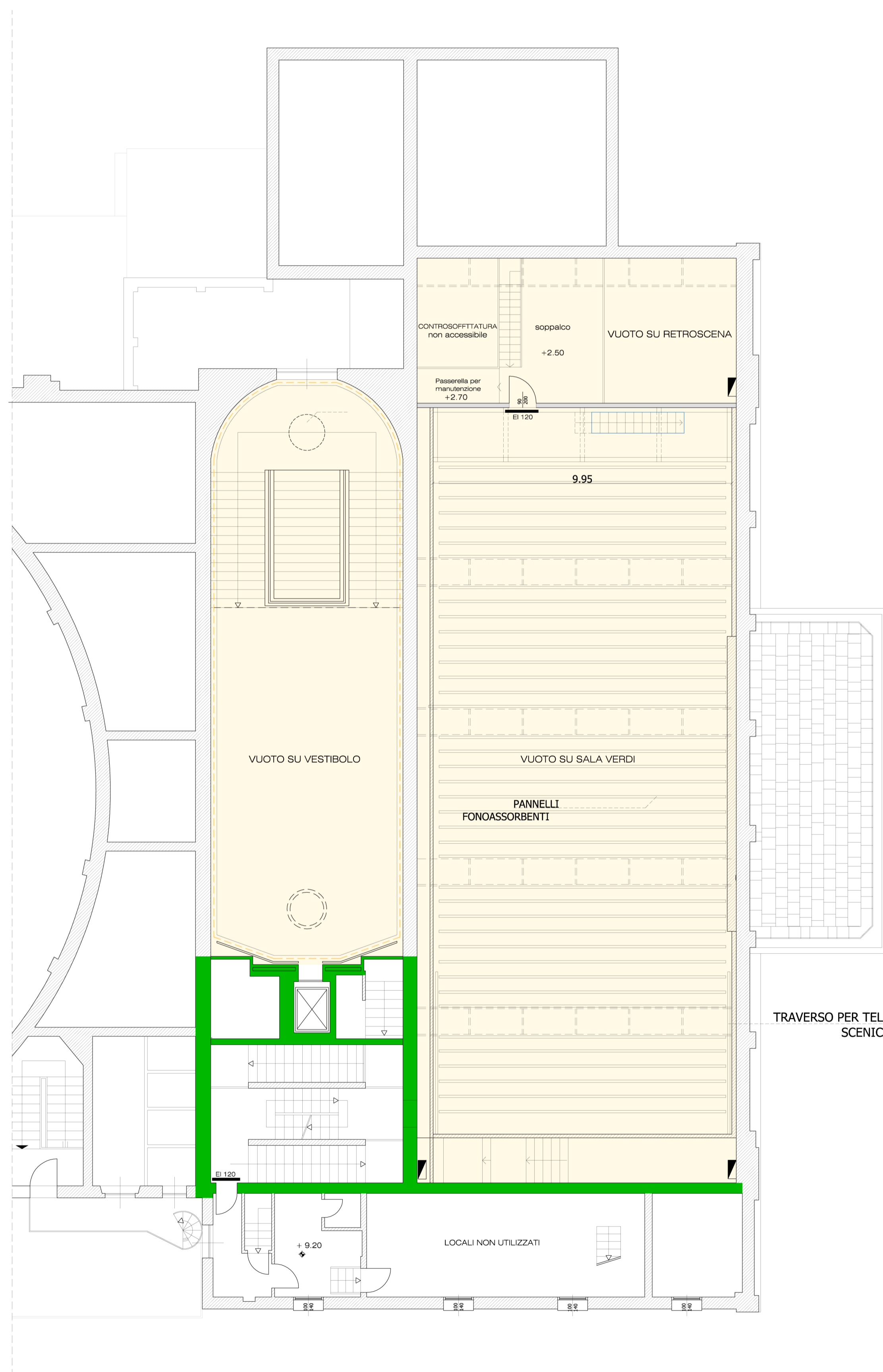
Planning studio s.r.l. - arch. **Mauro Aguzzoli**



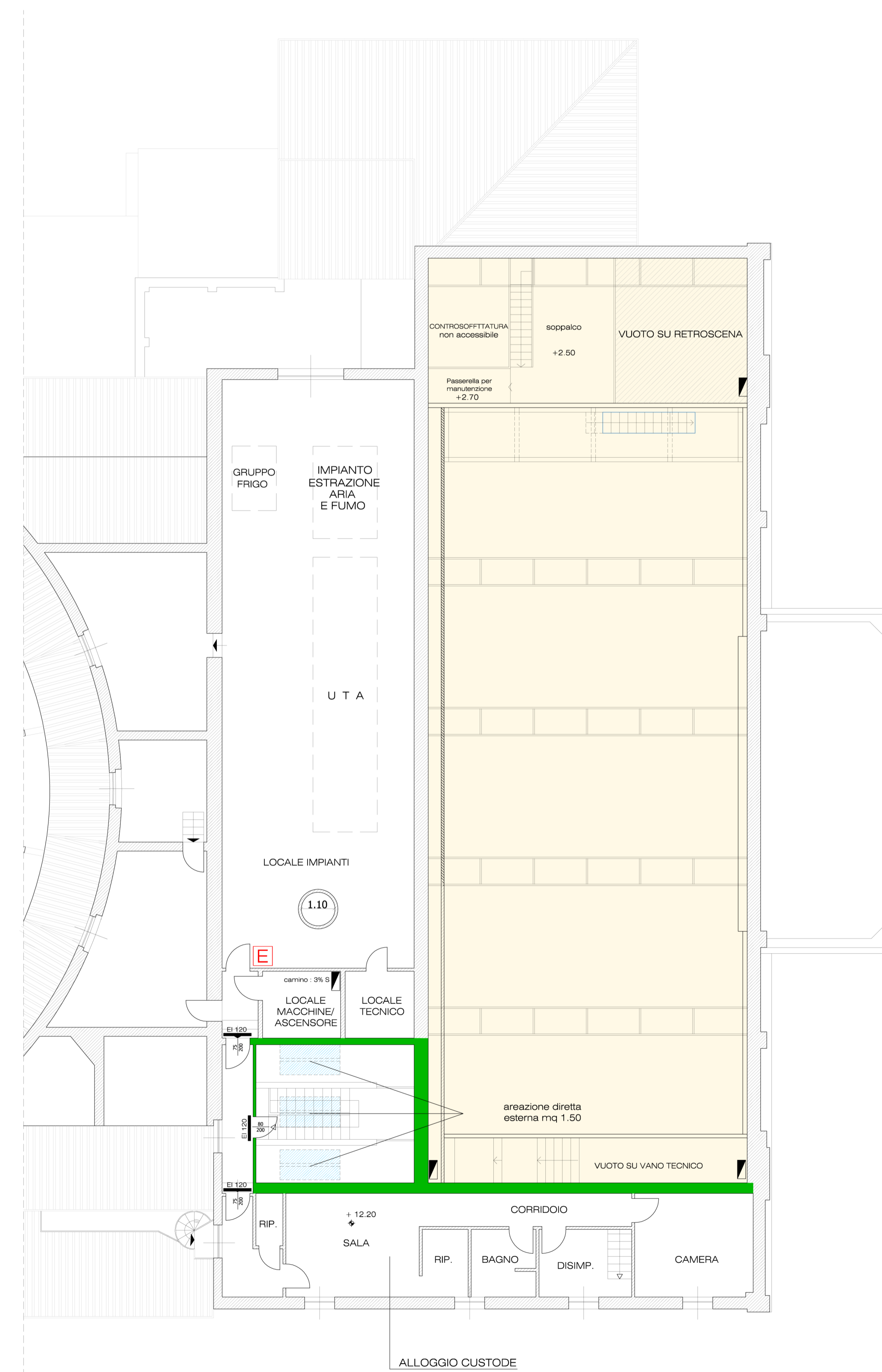
ZONE DI INTERVENTO

LEGENDA

	SISTEMI ANTINCENDIO IDRICI NASPO
	ESTINTORE PORTATILE
	PERCORSO DI USCITA: VERSO L'ALTO
	PERCORSO DI USCITA: ORIZZONTALE
	PERCORSO DI USCITA: VERSO IL BASSO
	SISTEMI DI SEGNALAZIONE IMPIANTO AUTOMATICO DI RIVELAZIONE D'INCENDIO
	STRUTTURE R/REI 60
	STRUTTURE R/REI 90
	STRUTTURE R/REI 120
	AERAZIONE DIRETTA ESTERNA



PIANTA SALA VERDI - QUOTA +9.20



PIANTA PIANO SECONDO - QUOTA +12.20