



RESTAURO, RISTRUTTURAZIONE E ADEGUAMENTO FUNZIONALE DEL TEATRO "ARIOSTO"
Programma delle opere pubbliche - Beni culturali (All. C. Ord. 14 del 24/2/2014)
Delibera di Giunta Regionale del contributo ai sensi della LR 13/99 n° 1575 del 24/09/2018

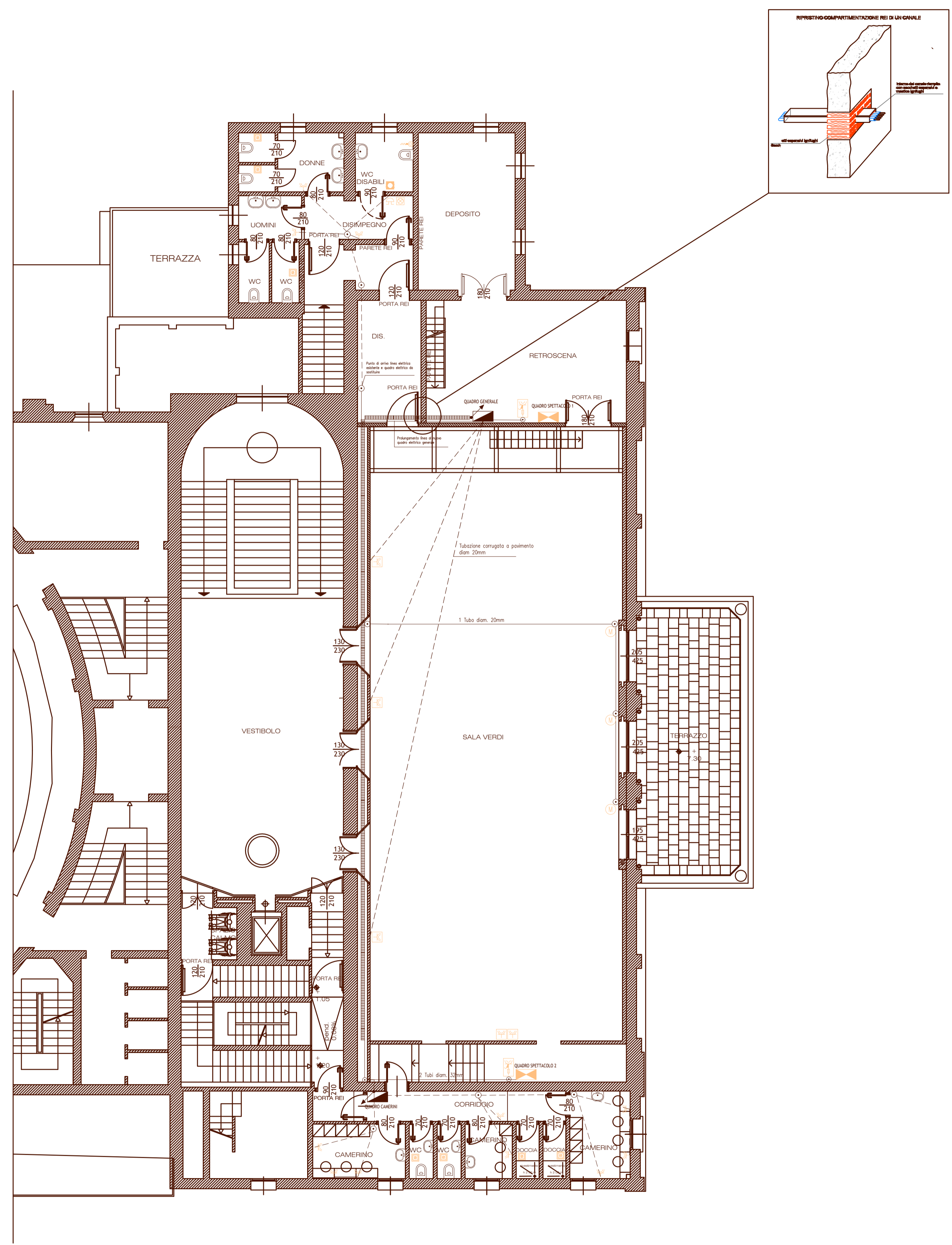
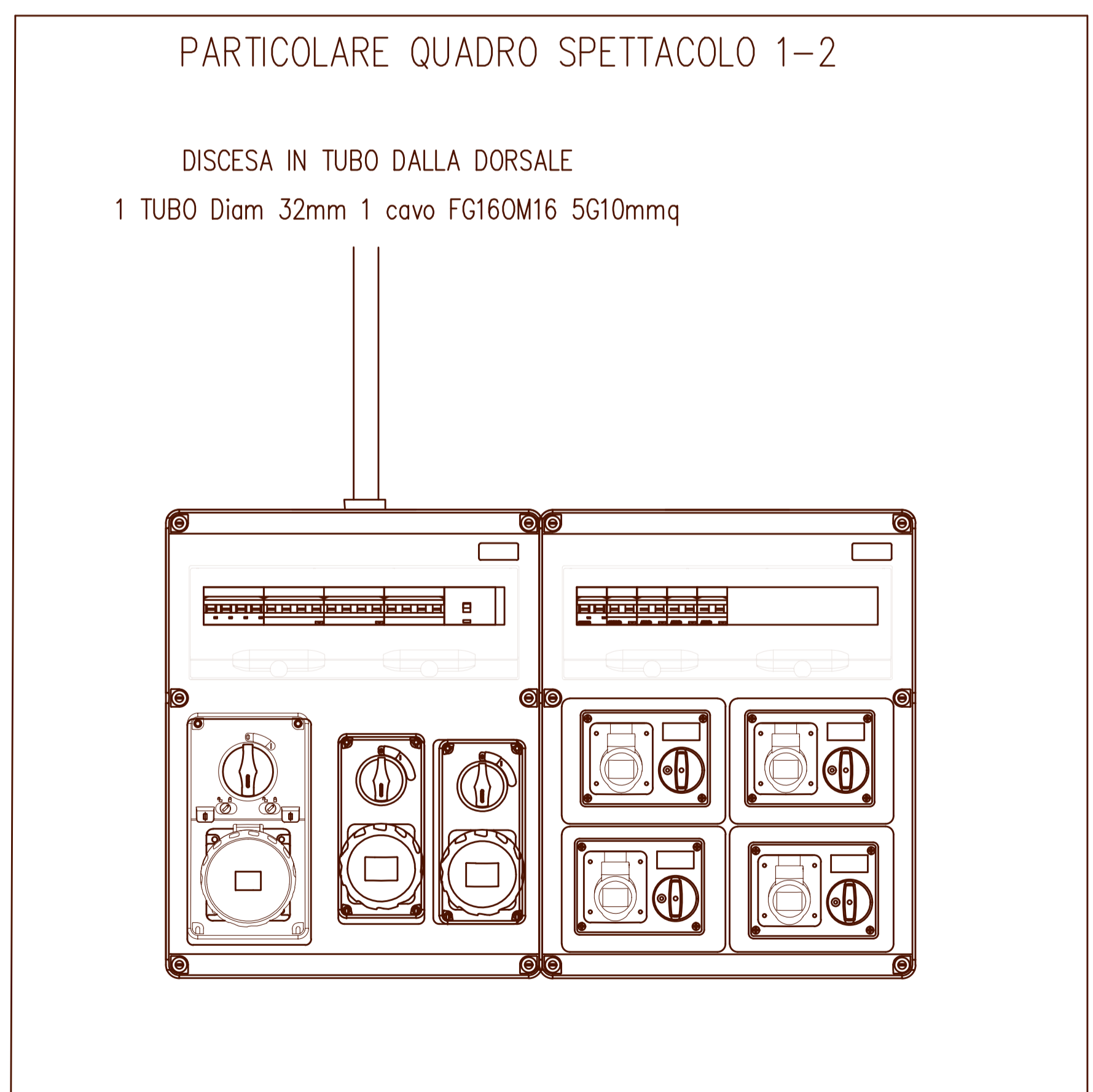
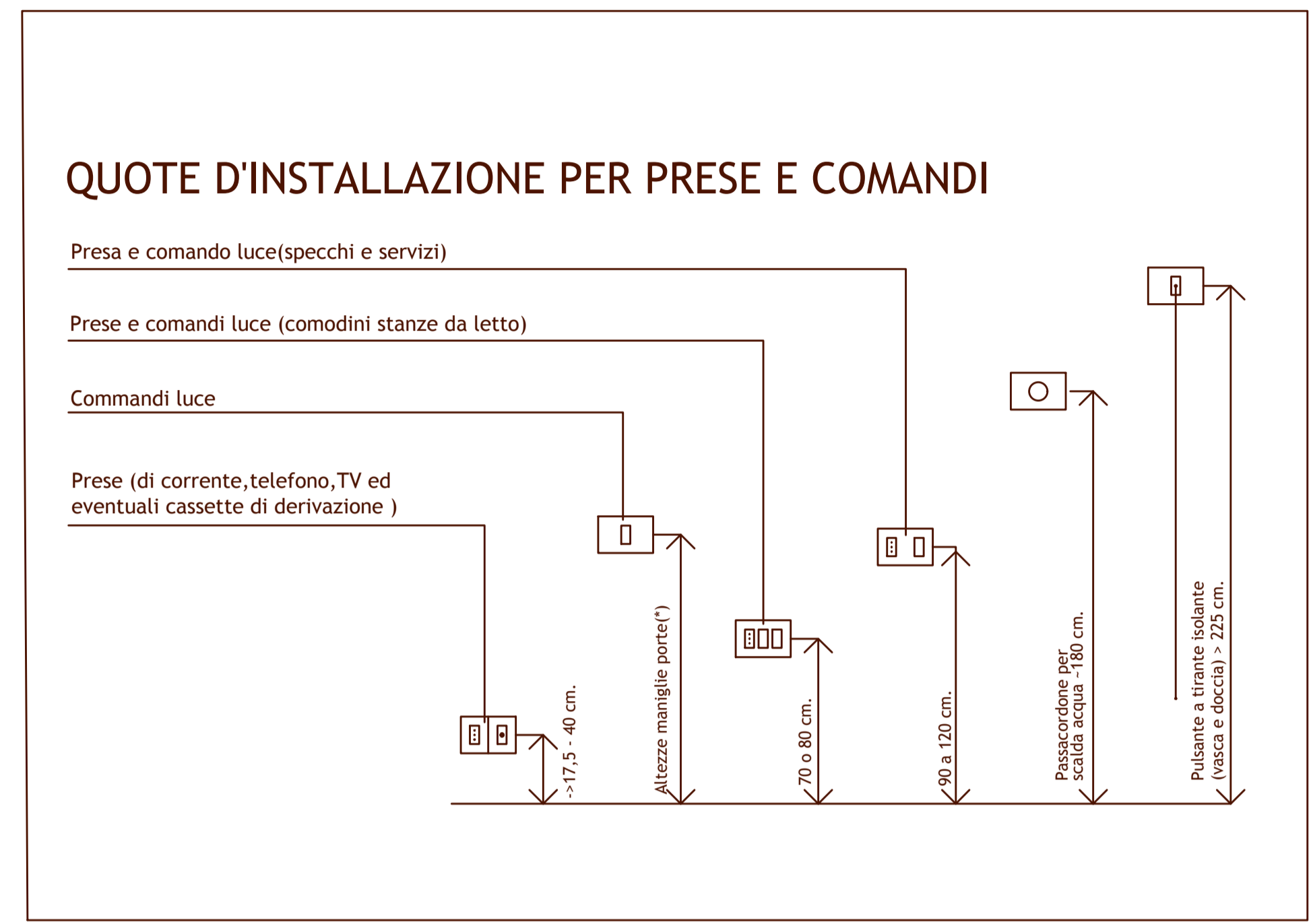
ADEGUAMENTO FUNZIONALE E RIQUALIFICAZIONE DELLA SALA VERDI E DEI RELATIVI SPAZI
PROGETTO ESECUTIVO

Responsabile del procedimento: dott. Paolo Cantù
Vicerespondente del procedimento: Ing. Salvatore Vera
Progetto architettonico: STUDIO AOS - arch. Giustina Allegri, arch. Ivan Sacchetti
Progetto strutturale: Ing. Fabio Emmolo
Progetto impianti termomeccanici: Studio Termotecnico SCIRE - Ing. Giovanni Sciré Mammiano
Progetto impianto elettrico: STUDIO S.B. - Per. Ind. Stefano Del Bianco
Progetto impianti speciali e sicurezza: Securcol s.r.l. - Per. Ind. Mirco Comastri
Progetto prevenzione incendi: Planning studio s.r.l. - arch. Luca Giannasi
Responsabile della sicurezza: Planning studio s.r.l. - arch. Mauro Aguzzoli



PROGETTO
ogg.: _____
contenuto: IMPIANTO DI FORZA MOTRICE PIANO PRIMO
scala: 1:100
data: MARZO 2019

E04



PIANTA PIANO PRIMO FORZA MOTRICE

LEGENDA DEI SIMBOLI	
SIMBOLO	DESCRIZIONE
	QUADRO/CENTRALINO ELETTRICO DI DISTRIBUZIONE IMPIANTI DI POTENZA
	GR. DI CONTINUITA' ASSOLUTA [SOCCORRITORE] A SERVIZIO DI ILLUMINAZIONE DI EMERGENZA
	CALATA/RISALITA IMPIANTI ELETTRICI / CALATA/RISALITA IMP. ELETTRICI E SPECIALI
	CANALIZZAZIONE IN A2s: 40x105mm CON OPERINO STAFFATA A SOFFITTO/PARETE CON N1 SETTO SEPARATORE - IMPIANTI ELETTRICI
	TUBAZIONE PVC RIGIDO INSTALLATA A VISTA A PARETE/SOFFITTO - IMPIANTI ELETTRICI
	TUBAZIONE PVC FLESSIBILE INSTALLATA SOTTO TRACCE A PARETE/SOFFITTO - IMPIANTI ELETTRICI
	CASSETTA DI DERIVAZIONE IMPIANTI ELETTRICI/SPECIALI A VISTA - IMPIANTI ELETTRICI
	BIMARIO ELETTRIFICATO COLORE BIANCO IN ALLUMINO PORTATA 16A 3FASI + DALI Marca: LUMAS Mod. 9605A011 o equivalente
	PROFLO ANGOLARE STRIP LED CR90 3000K - 4.9W/m Marca: Eicon o equivalente
	PROIETTORE LED DA ESTERNO STAFFATO A PARETE SEN FISSO ASIMMETRICO IN APPLICAZIONE IP66 Marca: SPM Mod. QUELLI A/N codice: 0610694 o equivalente
	LAMPADA A CIRCOLO A PARETE CON SENSORE DI PRESENZA INCORPORATO 20W IP66 2500lm Marca: Lombardo Ross 330 o equivalente
	LAMPADA A PARETE BEMMISSIONE 21W 2700 lm - COLORE BIANCO Marca: Farnitudo Simply 2018AFLD o equivalente
	LAMPADA A PARETE QUADRATA CON SENSORE DI PRESENZA INCORPORATO 20W 1900lm IP66 Marca: Lombardo ART 250 Modak o equivalente
	PROIETTORE LED DA ESTERNO STAFFATO A PARETE SEN FISSO ASIMMETRICO IN APPLICAZIONE IP66 Marca: SME MOVIT o equivalente
	PROIETTORE A BIMARIO CON LAMPADA A LED 33W 3000K Marca: SIMAS o equivalente
	FARETTO A LED A SCOMPARSA TOTALE FORO 3cm 10W - 3000K - CR90 - ANGOLO 25° COMPLETO DI ALIMENTATORE Marca: Pitek o equivalente
	CORPO ILLE A PLAFONE LED 2x30W CON DIFFUSORE AMPIO LISCO FOTONICSO INTERNAENTE IN APPLICAZIONE IP65 Marca: 3F FILIPP Mod.: Linda LED Ampio codice: 58661 o equivalente
	CORPO ILLE A PLAFONE LED 2x30W CON DIFFUSORE AMPIO LISCO FOTONICSO INTERNAENTE IN APPLICAZIONE IP65 Marca: 3F FILIPP Mod.: Linda LED Ampio codice: 58661 o equivalente
	INTERRUTTORE
	DEVIATORE IN APPLICAZIONE IP55
	INTERRUTTORE BIPOLARE IN APPLICAZIONE IP55
	ALLACCIO SPECCHIERA O CORPO ILLE A PARETE [GENERICO]
	PANNELLO DA INCASSO TOUCH SCREEN MULTIFUNZIONE KNX PER GESTIONE SCENE LUCI SALA VERDI Marca: VMAR o equivalente
	PULSANTERIA DA ESTERNO/TAVOLO PER COMANDO LUCI SCENE COLLEGAMENTO KNX Marca: VMAR o equivalente
	LAMPADARIO IN SOSPENSIONE DOPPIO DIAMETRO 150+90 CON NR. 33 LAMPADE A LED DIMMERABILI 2700K Marca: Farnitudo Arta Chandelier o equivalente
	LAMPADARIO IN SOSPENSIONE DOPPIO DIAMETRO 150+90 CON NR. 33 LAMPADE A LED DIMMERABILI 2700K Marca: Farnitudo Arta Chandelier o equivalente
	CORPO ILLE DI SICUREZZA A PLAFONE LED 120 lm IN APPLICAZIONE IP42 [Alimentazione da SOCCORRITORE] Marca: LINEROY Mod.: Prodigy Wall codice: PR0600085-SC24 o equivalente
	CORPO ILLE DI SICUREZZA A PLAFONE LED 110 lm IN APPLICAZIONE IP40 [Alimentazione da SOCCORRITORE] Marca: LINEROY Mod.: Prodigy Wall codice: PR0600085-SC24 o equivalente
	CORPO ILLE DI SICUREZZA A PLAFONE LED 190 lm IN APPLICAZIONE IP40 [Alimentazione da SOCCORRITORE] Marca: LINEROY Mod.: Prodigy Wall codice: PR1000085-SC24 o equivalente
	CORPO ILLE DI SICUREZZA PER SEGNALAZIONE 32m LED L2W IN APPLICAZIONE IP42 [Alimentazione da SOCCORRITORE] Marca: LINEROY Mod.: Lyra Evo codice: LV2000085-SC24 o equivalente
	CORPO ILLE DI SICUREZZA PER SEGNALAZIONE LED 2x1W IN APPLICAZIONE IP40 [Alimentazione da SOCCORRITORE] Marca: OMBREZIO TRASPARENZE o equivalente
	CORPO ILLE DI SICUREZZA A PLAFONE LED 320 lm IN APPLICAZIONE IP42 [Alimentazione da SOCCORRITORE] Marca: LINEROY Mod.: VALED H MINI BOX codice: VF0300085-SC24 o equivalente
	CORPO ILLE DI SICUREZZA A PLAFONE LED 320 lm IN APPLICAZIONE IP42 [Alimentazione da SOCCORRITORE] Marca: LINEROY Mod.: VALED EVO codice: VE0300085-SC24 o equivalente
	CORPO ILLE DI SICUREZZA A PLAFONE LED 320 lm IN APPLICAZIONE IP42 [Alimentazione da SOCCORRITORE] Marca: LINEROY Mod.: VALED HIGHT codice: VH0300085-SC24 o equivalente
	QUADRO PRESE SPETTACOLO (VEDI PARTICOLARE)
	PRESA DI CORRENTE DA ESTERNO E/O INCASSO IN PARETE CARTONGESSO COMPOSTA DA UNA PRESA BIVALENTE 10/16A+T Marca: VMAR o equivalente
	PRESA DI CORRENTE DA INCASSO IN MURATURA COMPOSTA DA UNA PRESA BIVALENTE 10/16A+T Marca: VMAR o equivalente
	MOTORE TENDAGGI
	PULSANTE A TRINTE ALLARME WC DISABILE
	PULSANTE DI TEOAZIONE ALLARME WC DISABILE
	LAMPADA SPIA E RORIZAZIONE ALLARME WC DISABILE
	ALLACCIONMENTO AD ASPIRATORE (ESCLUSO)
	BLOCCO PRESE DI CORRENTE TIPO CEE 2X16A+T - 3X16A+T INTERBLOCATE CON FUSIBILI IP65 (PRESE RADIC) Marca: GEWISS o equivalente
	PULSANTE DI SGANCIO EMERGENZA V.V.F. DEL TIPO CON VETRO FRANGIBILE DI COLORE ROSSO