



RESTAURO, RISTRUTTURAZIONE E ADEGUAMENTO FUNZIONALE DEL TEATRO "ARIOSTO"
Programma delle opere pubbliche - Beni culturali (All. C Ord. 14 del 24/2/2014)
Delibera di Giunta Regionale del contributo ai sensi della LR 13/99 n° 1575 del 24/09/2018

ADEGUAMENTO FUNZIONALE E RIQUALIFICAZIONE DELLA SALA VERDI E DEI RELATIVI SPAZI
PROGETTO ESECUTIVO

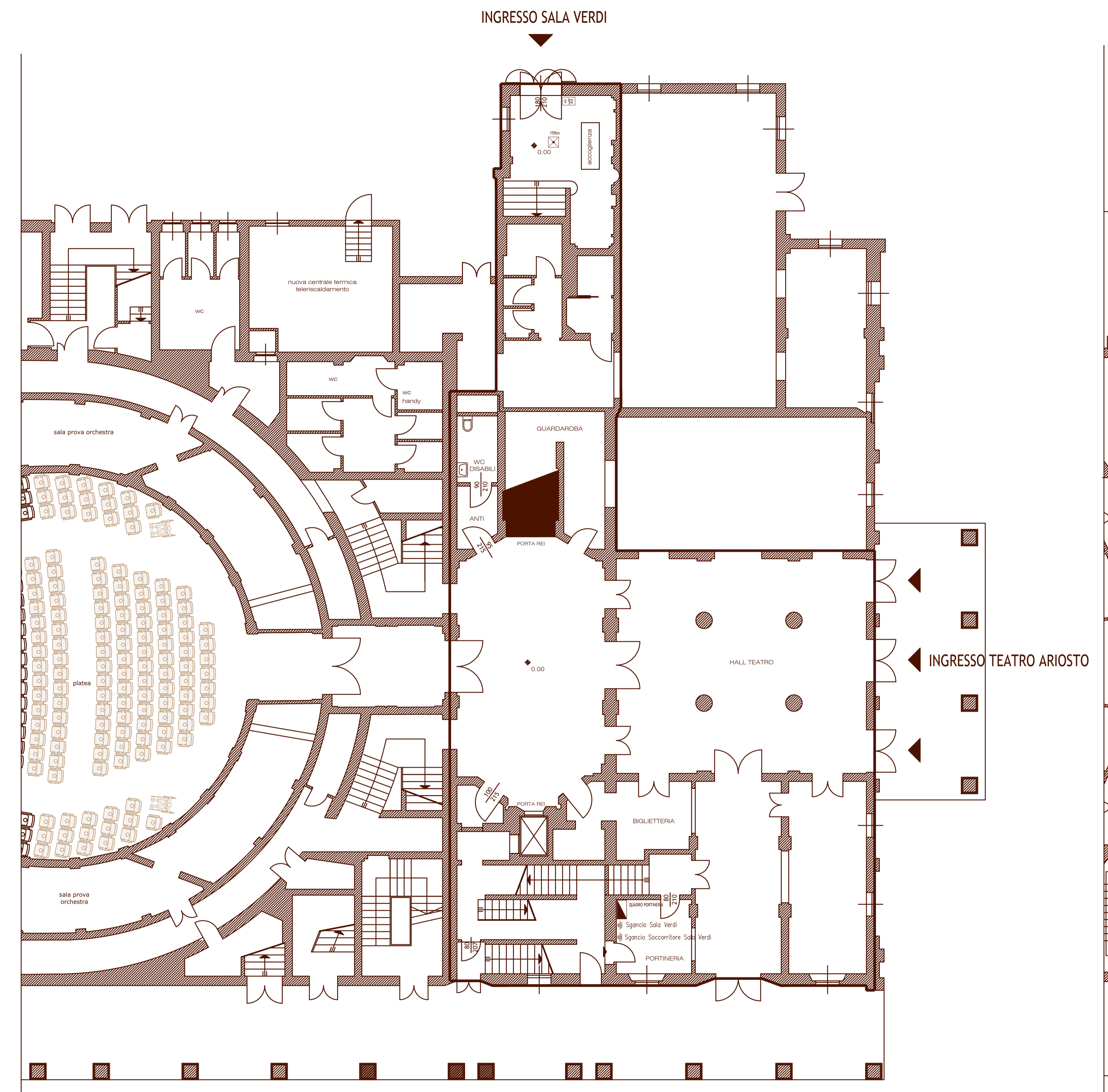
Responsabile del procedimento: dott. Paolo Cantù
Vicespabile del procedimento: Ing. Salvatore Vera

Progetto architettonico: STUDIO A&S - arch. Giuliana Allegri, arch. Ivan Sacchetti
Progetto strutturale: Ing. Fabio Emmolo
Progetto impianti termomeccanici: STUDIO TERMOTECNICO SCIRE - Ing. Giovanni Scirè Mammiano
Progetto impianto elettrico: STUDIO S.B. - Per. Ind. Stefano Del Bianco
Progetto impianti speciali e sicurezza: Secursoft s.r.l. - Per. Ind. Mirco Comastri
Progetto prevenzione incendi: Planning studio s.r.l. - arch. Luca Giannasi
Responsabile della sicurezza: Planning studio s.r.l. - arch. Mauro Aguzzoli

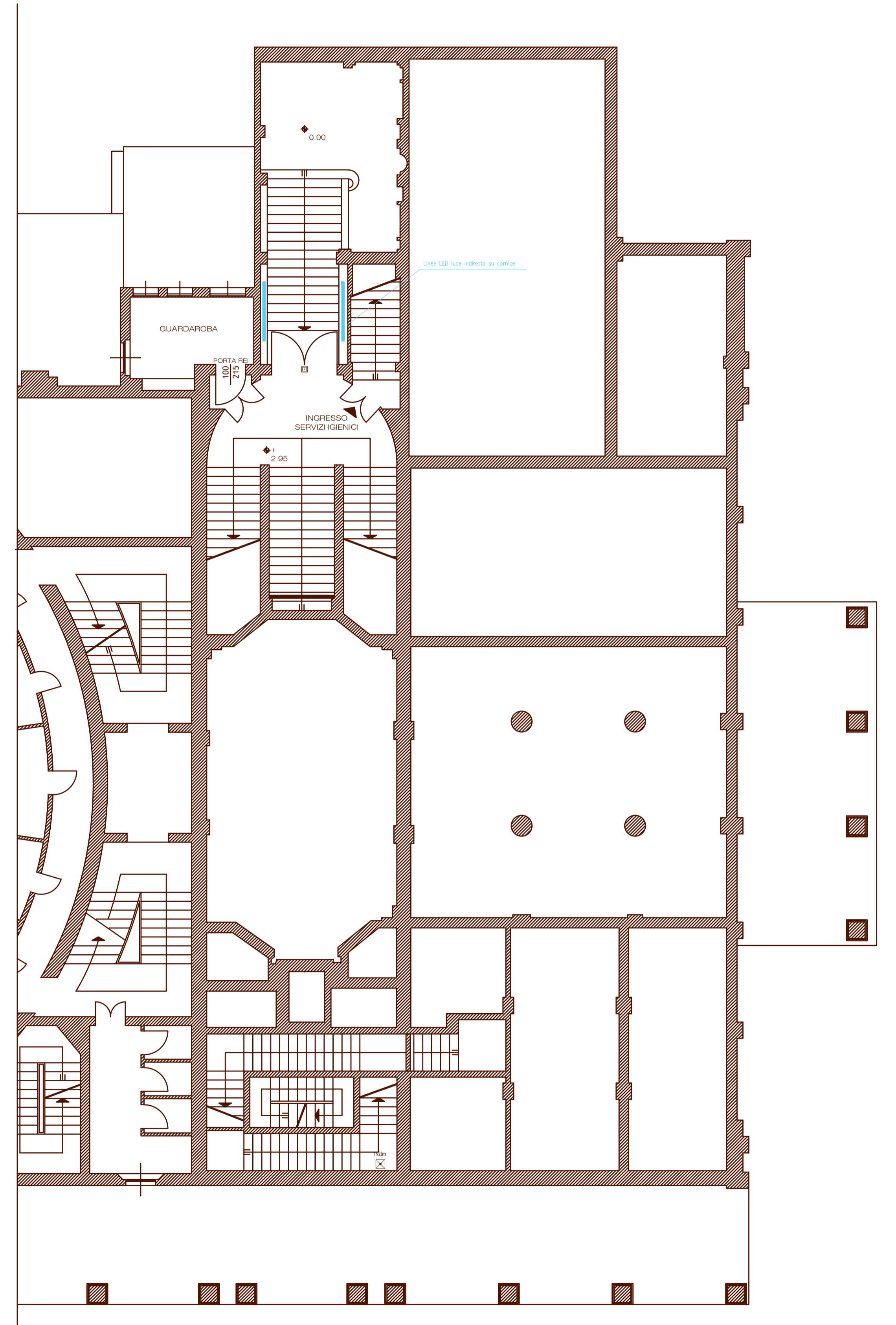


PROGETTO
ogg.: contenuto: IMPIANTO DI ILLUMINAZIONE PIANO TERRA E AMMEZZATO
scala: 1:100
data: MARZO 2019

E 01



PIANTA PIANO TERRA ILLUMINAZIONE INGRESSO



PIANTA PIANO AMMEZZATO ILLUMINAZIONE SCALA

LEGENDA DEI SIMBOLI	
SIMBOLO	DESCRIZIONE
[Symbol]	QUADRO/CENTRALINO ELETTRICO DI DISTRIBUZIONE IMPIANTI DI POTENZA
[Symbol]	GR. DI CONTINUITA' ASSOLUTA [SOCCORRITORE] A SERVIZIO DI ILLUMINAZIONE DI EMERGENZA
[Symbol]	CALATA/RISALITA IMPIANTI ELETTRICI / CALATA/RISALITA IMP. ELETTRICI E SPECIALI
[Symbol]	CANALIZZAZIONE IN ACQ. 40x105mm CON COPRICOV STAFFATA A SOFFITTO/PARETE CON KL1 SETTO SEPARATORE - IMPIANTI ELETTRICI
[Symbol]	TUBAZIONE PVC RIGIDO INSTALLATA A VISTA A PARETE/SOFFITTO - IMPIANTI ELETTRICI
[Symbol]	TUBAZIONE PVC FLESSIBILE INSTALLATA SOTTO TRACCA A PARETE/SOFFITTO - IMPIANTI ELETTRICI
[Symbol]	CASSETTA DI DERIVAZIONE IMPIANTI ELETTRICI/SPECIALI A VISTA - IMPIANTI ELETTRICI
[Symbol]	BINARIO ELETRIFICATO COLORE BIANCO IN ALLUMINO PORTATA 16A 3FAS + DALI Marche: ELIAS Mod. 9605A011 o equivalente
[Symbol]	PROFILLO ANGOLARE STRIP LED CR90 3000X - 4,9W/m Marche: Zoom o equivalente
[Symbol]	PROIETTORE LED DA ESTERNO STAFFATO A PARETE SEN FLESSO ASIMMETRICO IN APPLICAZIONE IP68 Marche: SBP Mod.: GUELLI A/M codice: 06106694 o equivalente
[Symbol]	LAMPADA A CIRCOLARE A PARETE CON SENSORE DI PRESENZA INCORPORATO 20W IP68 2500lm Marche: Lombardo Ross 330 o equivalente
[Symbol]	LAMPADA A PARETE BIESSIONE 21W 2700 lm - COLORE BIANCO Marche: Teamitalia Simply 2019A0LED o equivalente
[Symbol]	LAMPADA A PARETE QUADRATA CON SENSORE DI PRESENZA INCORPORATO 20W 1900lm IP68 Marche: Lombardo ART 250 Mouse o equivalente
[Symbol]	PROIETTORE LED DA ESTERNO STAFFATO A PARETE SEN FLESSO ASIMMETRICO IN APPLICAZIONE IP68 Marche: SIME MOVIT o equivalente
[Symbol]	PROIETTORE A BINARIO CON LAMPADA A LED 33W 3000X Marche: ILMAS o equivalente
[Symbol]	FARETTO A LED A SCOMPARSA TOTALE FORO 3cm 10W - 3000X - CR90 - ANGOLO 25° COMPLETO DI ALIMENTATORE Marche: Patis o equivalente
[Symbol]	CORPO ILLE A PIAFONE LED 2x30w CON DIFFUSORE AMPIO LISCIO FOTONICO INTERAMENTE IN APPLICAZIONE IP65 Marche: 3F FLUPPI Mod.: Lido LED Ampio codice: 58661 o equivalente
[Symbol]	CORPO ILLE A PIAFONE LED 2x30w CON DIFFUSORE AMPIO LISCIO FOTONICO INTERAMENTE IN APPLICAZIONE IP65 Marche: 3F FLUPPI Mod.: Lido LED Ampio codice: 58661 o equivalente
[Symbol]	INTERRUTTORE
[Symbol]	DEVIATORE IN APPLICAZIONE IP55
[Symbol]	INTERRUTTORE BIPOLARE IN APPLICAZIONE IP55
[Symbol]	ALLACCIO SPECCHERA O CORPO ILLE A PARETE [GENERICO]
[Symbol]	PANNELLO DA INCASSO TOUCH SCREEN MULTIFUNZIONE KMX PER GESTIONE SCENE LUCI SALA VERDI Marche: VIMAR o equivalente
[Symbol]	PULSANIERA DA ESTERNO/TAVOLO PER COMANDO LUCI SCENE COLLEGAMENTO KMX Marche: VIMAR o equivalente
[Symbol]	LAMPADARIO IN SOSPENSIONE DOPPIO DIAMETRO 150+90 CON NR 33 LAMPADE A LED DIMMERABILI 2700X Marche: Familaro Arte Chandelier o equivalente
[Symbol]	LAMPADARIO IN SOSPENSIONE DOPPIO DIAMETRO 150+90 CON NR 33 LAMPADE A LED DIMMERABILI 2700X Marche: Familaro Arte Chandelier o equivalente
[Symbol]	CORPO ILLE DI SICUREZZA A PIAFONE LED 120 lm IN APPLICAZIONE IP42 [Alimentazione da SOCCORRITORE] Marche: LENERGY Mod.: Prodigy Wall codice: PR0800085-SC24 o equivalente
[Symbol]	CORPO ILLE DI SICUREZZA A PIAFONE LED 110 lm IN APPLICAZIONE IP40 [Alimentazione da SOCCORRITORE] Marche: LENERGY Mod.: Prodigy Wall codice: PR0800085-SC24 o equivalente
[Symbol]	CORPO ILLE DI SICUREZZA A PIAFONE LED 160 lm IN APPLICAZIONE IP40 [Alimentazione da SOCCORRITORE] Marche: LENERGY Mod.: Prodigy Wall codice: PR1100085-SC24 o equivalente
[Symbol]	CORPO ILLE DI SICUREZZA PER SEGNALEZIONE 32m LED 1,2W IN APPLICAZIONE IP42 [Alimentazione da SOCCORRITORE] Marche: LENERGY Mod.: Lyro Evo codice: LV3200085-SC24 o equivalente
[Symbol]	CORPO ILLE DI SICUREZZA PER SEGNALEZIONE LED 2x1W IN APPLICAZIONE IP40 [Alimentazione da SOCCORRITORE] Marche: CLARIZIONE TRASPARENZE o equivalente
[Symbol]	CORPO ILLE DI SICUREZZA A PIAFONE LED 320 lm IN APPLICAZIONE IP42 [Alimentazione da SOCCORRITORE] Marche: LENERGY Mod.: VALED IN MINI BOX codice: VF3200085-SC24 o equivalente
[Symbol]	CORPO ILLE DI SICUREZZA A PIAFONE LED 320 lm IN APPLICAZIONE IP42 [Alimentazione da SOCCORRITORE] Marche: LENERGY Mod.: VALED EVO codice: VE3200085-SC24 o equivalente
[Symbol]	CORPO ILLE DI SICUREZZA A PIAFONE LED 320 lm IN APPLICAZIONE IP42 [Alimentazione da SOCCORRITORE] Marche: LENERGY Mod.: VALED NIGHT codice: VN3200085-SC24 o equivalente
[Symbol]	QUADRO PRESE SPETTACOLO (VEDI PARTICOLARE)
[Symbol]	PRESA DI CORRENTE DA ESTERNO E/O INCASSO IN PARETE CARTONGESSO COMPOSTA DA UNA PRESA BIVALENTE 10/16A+T Marche: VIMAR o equivalente
[Symbol]	PRESA DI CORRENTE DA INCASSO IN MURATURA COMPOSTA DA UNA PRESA BIVALENTE 10/16A+T Marche: VIMAR o equivalente
[Symbol]	MOTORE TENDAGG
[Symbol]	PULSANTE A TIRANTE ALLARME WC DISABLE
[Symbol]	PULSANTE DI TENDAZIONE ALLARME WC DISABLE
[Symbol]	LAMPADA SPA E RONZATORE ALLARME WC DISABLE
[Symbol]	ALLACCIAMENTO AD ASPIRATORE (ESCLUSO)
[Symbol]	BLOCCO PRESE DI CORRENTE TIPO CEE 2X16A+T - 3X16A+T INTERBLOCATE CON FUSIBILI IP65 (PRESE RACK) Marche: GEWISS o equivalente
[Symbol]	PULSANTE DI SGANCIO EMERGENZA V.V.F. DEL TIPO CON VETRO FRANGIBLE DI COLORE ROSSO